



# CONSIGNES A TOUS LES VISITEURS

Affichage extérieur + affichage accueil

- Accès possible uniquement en cas de rendez-vous préalablement obtenu
- Portez obligatoirement un masque
- Une seule personne à la fois à l'accueil (en-dehors du personnel d'accueil)
- Présentez au personnel d'accueil un document d'identité à travers la vitre de protection

# CONSIGNES AU PERSONNEL D'ACCUEIL

## Affichage accueil + diffusion personnels

### I - Accueil des visiteurs

- Restez derrière la vitre de protection ; si ce n'est pas possible, mettez un masque
- Ne faites entrer qu'une seule personne à la fois à l'accueil ; aucun visiteur, même membre du personnel du lycée, n'est admis à passer de l'autre côté du comptoir sauf intervention urgente
- Demandez aux visiteurs de présenter un document d'identité à travers la vitre, sans le prendre en main, et remplissez vous-même le registre des entrées et sorties devant le visiteur
- Les visiteurs ne peuvent se présenter que sur rendez-vous préalablement annoncé à l'accueil
- Pas de distribution de badge visiteur
- Dans la mesure du possible, laissez la porte de l'accueil grande ouverte afin d'éviter les manipulations ; sinon désinfectez les poignées plusieurs fois par jour

### II - Hygiène des locaux et équipements de travail

- Désinfectez le clavier et la souris de l'ordinateur, ainsi que les postes téléphoniques et la machine à affranchir, plusieurs fois par jour et avant chaque prise de service
- N'utilisez qu'un seul stylo par personne et désinfectez-le plusieurs fois par jour
- Avant d'utiliser un matériel ou un équipement commun à plusieurs personnes (clés, équipement de bureau tel que ciseaux, surligneurs..., caisse de courrier, portes d'armoire...) ou tout objet qui serait déposé (carton, courrier) : mettez des gants, et désinfectez les objets utilisés fréquemment (clés...)
- Aérez la loge aussi souvent que possible pendant au moins 10 minutes



# CONSIGNES AUX PERSONNELS ADMINISTRATIFS ET D'EDUCATION

## Affichage bureaux + diffusion personnels

- Accueil du public : utiliser exclusivement le comptoir et accueillir le public derrière la protection de plexiglas
- Une personne par bureau ; pour tout échange obligeant à ne pas être seul dans une pièce, respecter les gestes barrières généraux
- Chaque personne utilise exclusivement son matériel individuel (fournitures de bureau, PC, téléphone...)
- Désinfecter régulièrement son matériel individuel au moyen de la solution hydroalcoolique et du papier absorbant ou des lingettes désinfectantes mis à disposition
- Avant et après toute utilisation d'un matériel collectif (photocopieur...), désinfecter les parties du matériel faisant l'objet d'un contact physique



# CONSIGNES SPECIFIQUES AUX USAGERS DE LA SALLE DES PROFESSEURS

**Affichage salle des professeurs + diffusion personnels**

- utiliser exclusivement son matériel individuel (stylos, livres...)
- respecter la mise en place du mobilier et les équipements neutralisés
- désinfecter les claviers et souris des ordinateurs avant chaque utilisation au moyen de la solution hydroalcoolique et du papier absorbant ou des lingettes désinfectantes mis à disposition
- au niveau des casiers individuels, limiter le contact physique à son propre casier

# CONSIGNES SPECIFIQUES

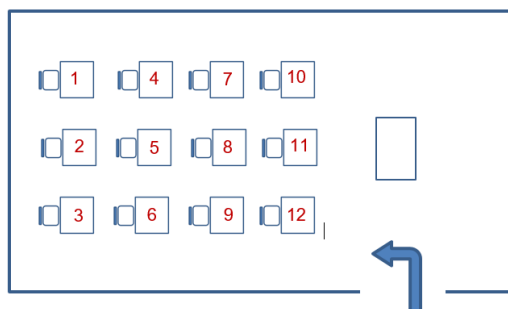
## SALLES DE CLASSE

### Affichage sallesde classe + diffusion élèves et personnels

- utiliser exclusivement son matériel individuel (stylos, livres...); pas de prêt de matériel
- respecter la mise en place du mobilier et les équipements neutralisés
- désinfecter les claviers et souris des ordinateurs avant chaque utilisation au moyen de la solution hydroalcoolique et du papier absorbant ou des lingettes désinfectantes mis à disposition
- conserver sa place pour toute la durée de la journée ou de la partie de journée passée dans la même salle
- respecter les horaires de pause ; rester dans la cour jouxtant la salle de classe pour la pause
- entrer et sortir dans le calme et évitant les croisements et les contacts

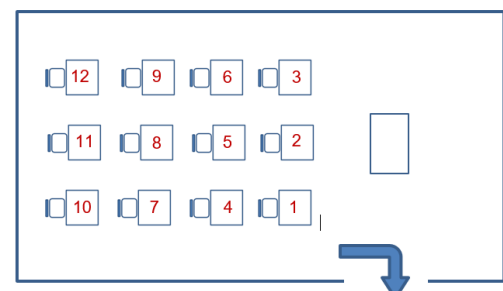
#### Entrée en classe :

D'abord le rang du fond, puis l'avant-dernier rang etc (par exemple en suivant la numérotation indiquée)



#### Sortie de classe :

D'abord le premier rang, puis le 2e etc (par exemple en suivant la numérotation indiquée)





# CONSIGNES SPECIFIQUES

## ACCUEIL DANS L'ETABLISSEMENT

### Affichage cours + diffusion élèves et personnels

- surveiller l'apparition de symptômes avec une prise de température quotidienne avant de venir au lycée (La température doit être inférieure à 37.8°C)
- utiliser les flux d'entrée et de sortie clairement identifiés
- maintenir la distanciation physique dans les files d'entrée et de sortie
- procéder au lavage des mains à chaque fois que possible (entrées et sorties du lycée, entrées et sorties de classe, entrées et sorties du restaurant scolaire)



# CONSIGNES SPECIFIQUES

## ESPACES EXTERIEURS

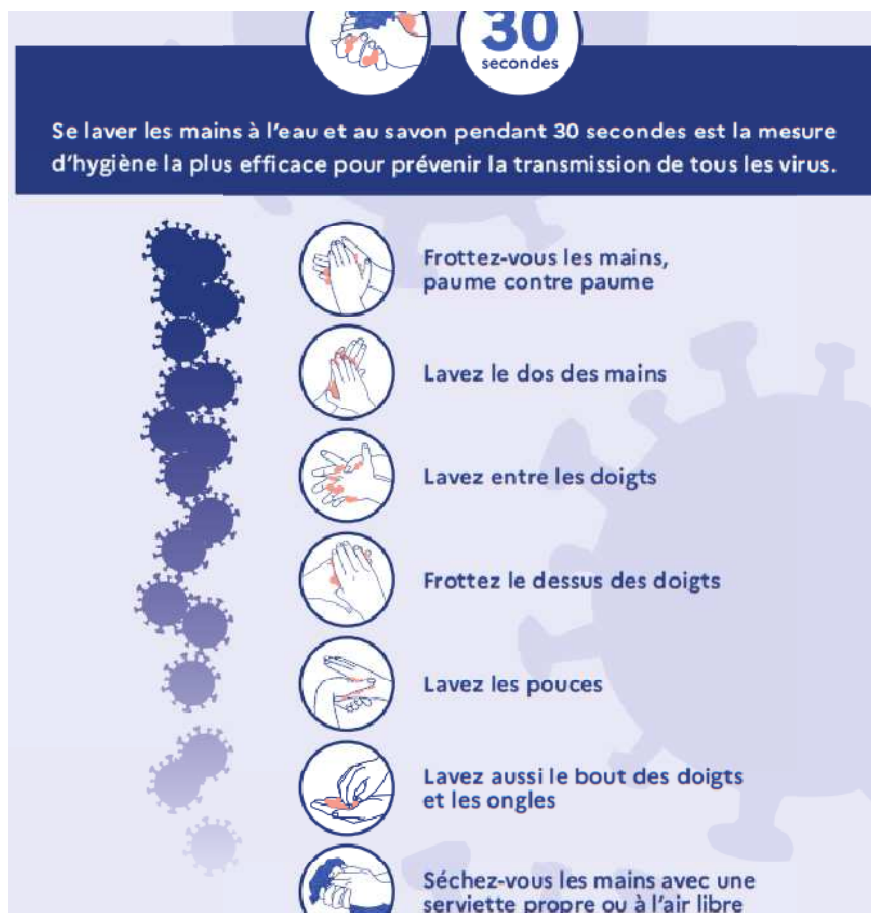
**Affichage cours + diffusion élèves et personnels**

- respecter les équipements neutralisés
- rester dans la cour qui jouxte directement votre salle de cours
- si nécessité de déplacement (toilettes, vie scolaire, administration...) le déplacement doit être individuel
- pas de rassemblements, y compris à la fin de chaque période de pause, pas de prêt de matériel
- après chaque période de pause, se laver les mains ou les désinfecter
- à l'entrée et à la sortie de l'établissement, respectez les sens de circulation

# CONSIGNES SPECIFIQUES SANITAIRES

## Affichage sanitaires + diffusion élèves et personnels

- respecter la capacité d'accueil du bloc sanitaire : le cas échéant attendre à l'extérieur des locaux
- éviter tout croisement à l'entrée et dans les blocs sanitaires
- respecter les équipements neutralisés
- se laver les mains après chaque passage aux sanitaires





# CONSIGNES SPECIFIQUES

## SERVICE GENERAL - MAINTENANCE

### Affichage vestiaires, atelier + diffusion personnels

- dans les vestiaires, respecter les équipements neutralisés
- afin de permettre de respecter au mieux la distanciation entre les personnes, respecter les arrivées, départs et pauses échelonnés
- utiliser de préférence le matériel individuel mis à disposition par le lycée ; éviter le prêt de matériel ou d'outils entre les personnes, sauf désinfection préalable du matériel en question
- nettoyer et désinfecter les postes de travail (atelier)
- privilégier le travail individuel ; quand un travail collectif est nécessaire, se munir des EPI adaptés (masque, gants jetables à changer après chaque utilisation, surblouse...)
- lors de l'entretien des locaux, respecter les protocoles de nettoyage et désinfection et les consignes relatives à l'usage des différents produits et équipements

# CONSIGNES SPECIFIQUES

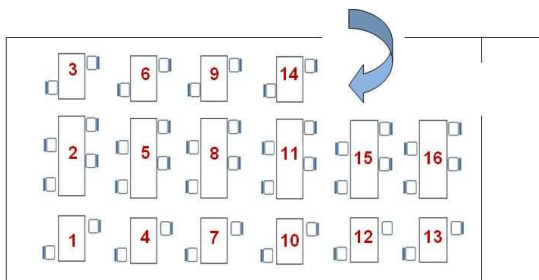
## RESTAURATION

### Affichage self et salle de restauration + diffusion élèves et personnels

- la restauration est organisée en services de 98 couverts ; la désinfection des tables et chaises est réalisée entre chaque service
- dans la file d'attente, port du masque obligatoire
- en début de chaîne, désinfection des mains obligatoire au moyen du gel hydroalcoolique
- prendre un plateau en libre service puis le kit couverts + serviette et le pain et la bouteille d'eau distribués par un personnel
- prendre une entrée et un dessert dans les vitrines, puis le plat chaud ; afin d'éviter les manipulations et le temps d'attente, le menu est unique
- veiller à laisser les portes de la salle de restauration en position ouverte
- entrer et sortir dans le calme et évitant les croisements et les contacts ; pour la sortie notamment, attendre le signal de fin du service

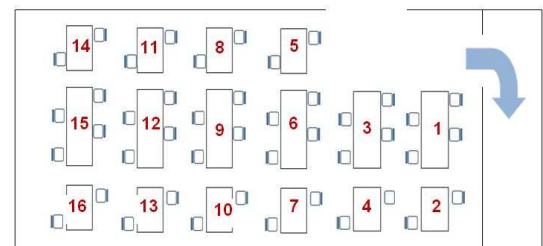
### Entrée dans la salle de restauration :

D'abord le rang du fond, puis l'avant-dernier rang etc (par exemple en suivant la numérotation indiquée)



### Sortie de la salle de restauration :

D'abord le premier rang, puis le 2e etc (par exemple en suivant la numérotation indiquée)





# CONSIGNES SPECIFIQUES VEHICULES DE SERVICE

## Affichage véhicules + diffusion personnels

- préalablement à chaque utilisation, désinfecter l'ensemble des points de contact : clé, volant, levier de vitesse, frein à main, boucle et bouton de ceinture, commandes usuelles du tableau de bord : clignotants, d'essuie-glace, d'avertisseur sonore, de feux...

# CONSIGNES SPECIFIQUES

## CAS SUSPECT

### Affichage infirmerie + diffusion personnels

- isoler le cas suspect à l'infirmerie pour dans l'attente de son retour à domicile ou de sa prise en charge médicale
- lui faire mettre un masque chirurgical
- prendre la température avec un thermomètre sans contact.
- prévenir sans délai les représentants légaux pour qu'ils viennent chercher l'élève, ainsi que l'accueil pour les autoriser à entrer dans l'établissement
- Evacuer la salle où se trouvait le cas suspect et procéder au nettoyage-désinfection du local et des objets potentiellement touchés
- avertir par mail ou par téléphone l'Infirmière Conseillère Technique et/ou le Médecin Conseiller Technique ; le processus opérationnel de suivi et d'isolement des cas contacts sera ensuite mis en œuvre selon les prescriptions qui seront définies par les autorités sanitaires
- les parents devront être prévenus afin d'observer une surveillance accrue de leur(s) enfant(s).
- nettoyer et désinfecter la pièce où a été isolée la personne après un temps de latence de quelques heures
- en cas d'absence de l'infirmière, le protocole d'urgence s'applique